

# PREVIEW: W.EASY BOX 2.0

Die neue W.EASY Box 2.0 erfüllt die technologischen Anforderungen an ein modernes Diagnosesystem.



# Viele Features gewährleisten ein einfaches und schnelles Arbeiten:

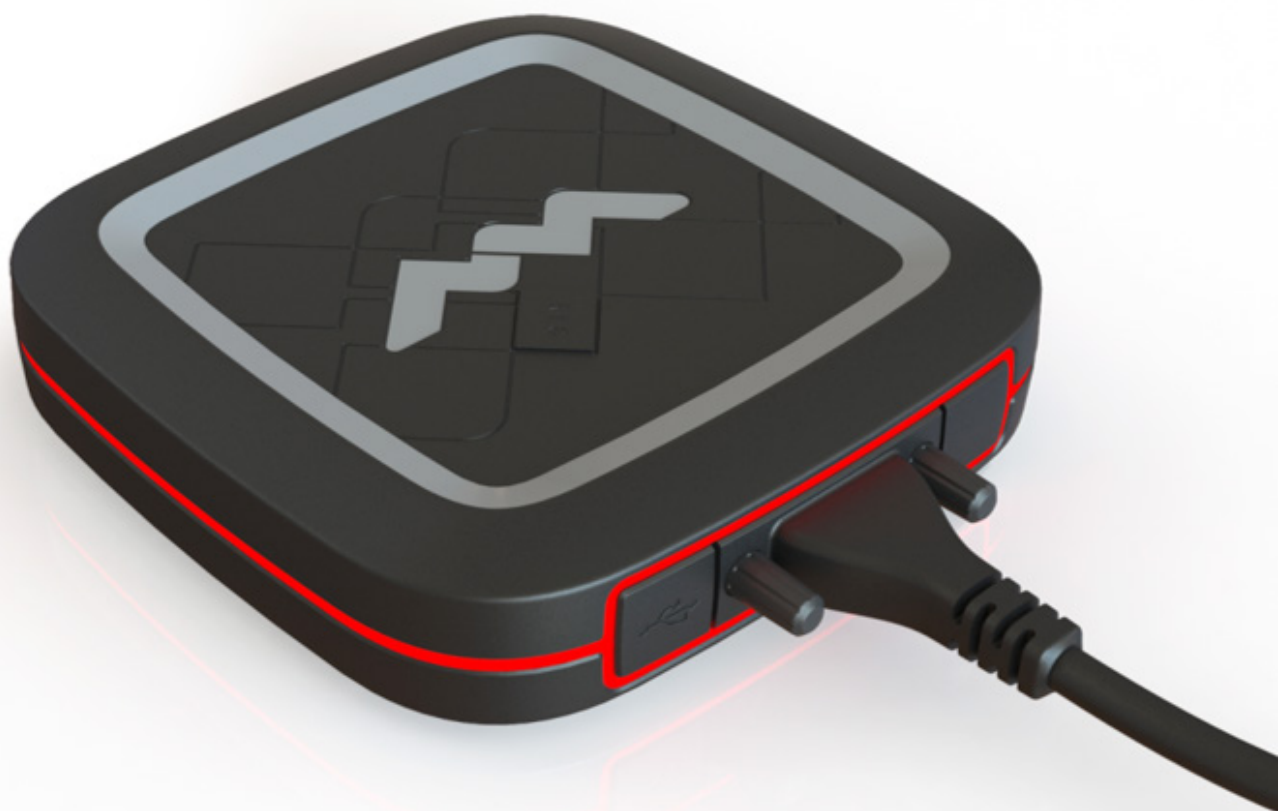
## LED

**Optimale Diagnose durch visuelle Anzeige:** Übersichtliche visuelle Anzeige des aktuellen Kommunikationsstatus mit dem innovativen **mehrfarbigen 360 Grad LED Ring** gibt Sicherheit für einen optimalen Diagnoseablauf.

**Sofortige LED-Indikatoranzeige:** Der Fahrzeugbatteriestatus ist sofort durch eine farbige **LED-Indikatoranzeige** ersichtlich und verhindert unnötig lange Fehlersuche.



**Verbindungsmöglichkeiten wie zu Hause:** Die 3-in-1-Lösung ermöglicht nun den Verbindungsaufbau zwischen Diagnosebox wahlweise über USB, Bluetooth und WLAN, bis hin zu einer **intelligenten Hotspot Lösung**. Ein sofortiger Überblick über den **aktuell aktivierten WLAN Mode** ist dank der **LED-Indikatoranzeige** auf der Rückseite der Box möglich



Seien Sie gut gerüstet für die Zukunft mit der neuen W.EASY Box 2.0!



Modernste integrierte Elektronik vereint in einem innovativen Design und handlichem Format.

Folgende weitere Funktionen werden zudem mit der neuen W.EASY Box 2.0 abgedeckt:



- Spannungsüberwachung der Fahrzeugbatterie



- Beschleunigter Firmware Update Prozess
- Quick-Scan
- WABCO-Scan für Trailer



- Integrierter Flugrekorder zur mobilen Datenaufzeichnung



- Robust für den Werkstatteinsatz
- Integrierte Original WABCO Systemdiagnose
- Implementierte Original Haldex Trailer Diagnose
- EOBD / WWH-OBd Unterstützung



- OBD 16-pin Stecker mit LED Leuchte



- Erfüllt die technischen Anforderungen für Diagnosearbeiten an den neusten Euro 6 Fahrzeugplattformen

WABCOWÜRTH  
Workshop  
Services GmbH

Schliffenstraße 22  
74653 Künzelsau  
T +49 (0)79 40/98 18 63-0  
F +49 (0)79 40/98 18 63-5555  
info@wabcowuerth.com  
www.wabcowuerth.com



Die W.EASY Box 2.0 im innovativen und ansprechenden Design.

